

JUPITER-9000K-H0 / STS-6000K/3000K-H1

Розумна трансформаторна підстанція



Простий

Зібрана і попередньо протестована, не потребує прокладки внутрішніх кабелів на об'єкті
Компактний 20-футовий HC-контейнер для легкого транспортування



Ефективний

Трансформатор високої ефективності для вищої продуктивності
Нижче самоспоживання для більшої продуктивності



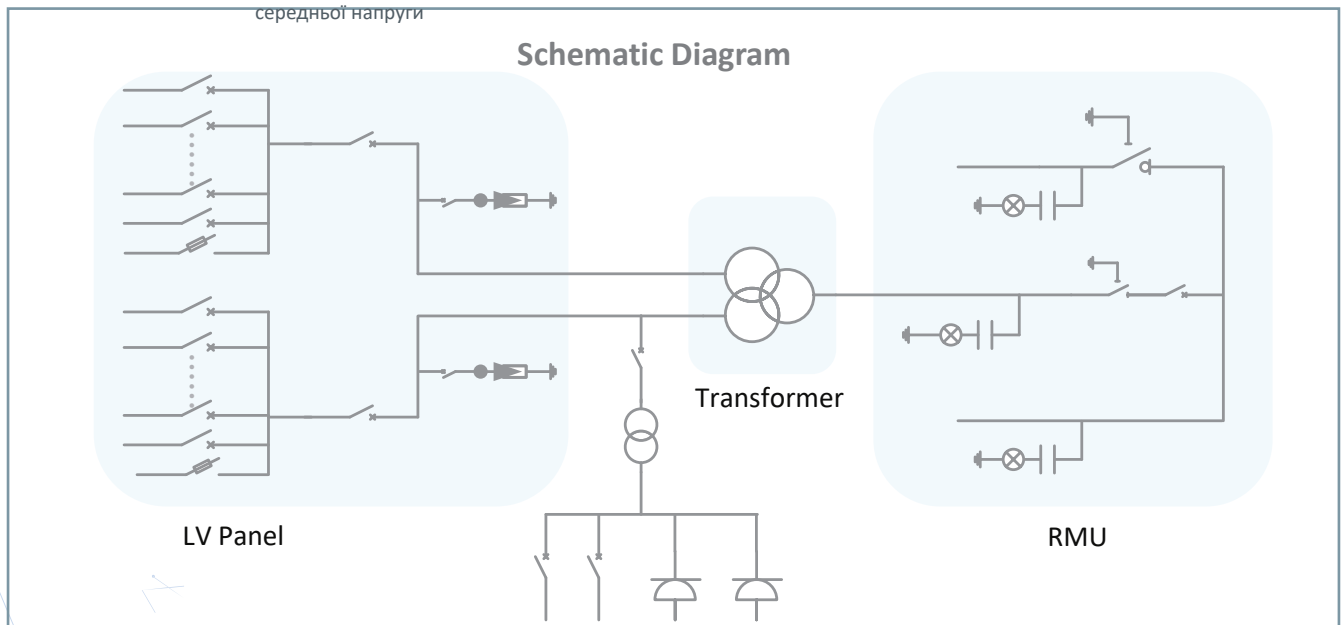
Розумний

Відстеження даних трансформатора, LV панелі та RMU в реальному часі
Високоточний датчик параметрів низьковольтної електроенергії
Дистанційне керування повітряним вимикачем і вимикачем середньої напруги



Надійний

Надійна конструкція для суворих умов експлуатації
Оптимальна система охолодження для високої продуктивності та простоти O&M
Комплексні випробування компонентів, від пристрою до рішення



Технічні характеристики

Технічні характеристики	JUPITER-9000K-H0	STS-6000K-H1	STS-3000K-H1
Вхід			
Доступні інвертори	SUN2000-215KTL-H0		
Макс. кількість низьковольтних входів АС	44	34	17
Потужність АС	9,000 кВА @40°C ¹	6,800 кВА @40°C ¹	3,400 кВА @40°C ¹
Номинальна вхідна напруга	800 В		
LV Panel Segregation	Form 2b		
Головні вимикачі LV	ACB (4,000 А, 2 x 1 pcs)	ACB (2,900 А, 2 x 1 pcs)	ACB (2,900 А, 1 pcs)
Головні вимикачі LV для SUN2000-215KTL-H0	MCCB (250 А, 2 x 22 pcs)	MCCB (250 А, 2 x 17 pcs)	MCCB (250 А, 17 pcs)
Вихід			
Номинальна вихідна напруга	10~35 кВ ²		
Частота	50 Гц / 60 Гц		
Тип трансформатора	Масляний, Консерваторного типу		
Тип охолодження трансформатора	ONAN		
Відводи трансформатора	± 2 x 2.5%		
Тип трансформаторного мастила	Мінеральна олія (без ПХБ)		
Векторна група трансформатора	Dy11-y11		Dy11
Мін. пікова ефективність трансформатора	Рівень 1 або Рівень 2 відповідно до EN 50588-1		
Тип RMU	SF ₆ Газоізолювані		
Блок захисту трансформатора RMU	Вакуумний вимикач MV		
Вхідний/вихідний кабельний блок RMU	Прямий кабельний блок або кабельний вимикач навантаження		
Допоміжний трансформатор	Сухий тип трансформатора, 5 кВА, Однофазний, IIO	Сухий тип трансформатора, 5 кВА, Three-phase, Dyn11	
Вихідна напруга допоміжного трансформатора	230 / 127 Vac	400 / 230 Vac or 220 / 127 Vac	
Захист			
Контроль та захист трансформатора	Рівень мастила, температура мастила, тиск мастила та коефіцієнт Бухгольца		
Ступінь захисту кімнати середньої та низької напруги	IP 54		
Класифікація стійкості до внутрішньої дуги STS	IAC A 20 кА 1s		
Реле захисту середньої напруги	50/51, 50N/51N		
Захист від перенапруги	Тип I+II		
Захист від гризунів / Захист від корозії	C5-Середній		
Особливості			
2 кВА UPS	Опціонально ³		
Обмежувач перенапруги MV для MV BCB	Опціонально ³		
Загальні дані			
Розміри (ШxВxГ)	6,058 x 2,896 x 2,438 мм (20' HC ISO Контейнер)		
Вага	< 28 т	< 22 т	< 15 т
Робочий діапазон температур	-25°C ~ 60°C ⁴		
Робоча відносна вологість	0% ~ 95% (Без конденсації)		
Макс. робоча висота	1,000 м ⁵		
MV-LV АС з'єднання	Попередньо підключені та протестовані, без внутрішніх кабелів на місці		
Охолодження приміщення LV & MV	Розумне охолодження без перетоків повітря для підвищення експлуатаційної надійності		
Зв'язок	Modbus TCP, Попередньо сконфігурований з SmartACU2000D	Modbus RTU, Попередньо сконфігурований з SmartACU2000D	
Стандарти відповідності			
IEC 62271-202, EN 50588-1, IEC 60076, IEC 62271-200, IEC 61439-1			

1: Більш детальну інформацію про потужність змінного струму STS можна знайти на кривій зниження номінальної потужності.

2: Номинальна вихідна напруга від 10 кВ до 35 кВ, більше - за запитом

3: Додаткові витрати на додаткові функції, яких немає в стандартному продукті, більше опцій за запитом.

4: При температурі навколишнього середовища ≥55 °C, навіс для STS повинен бути обладнаний на місці замовником.

5: Якщо вам потрібна більша робоча висота, будь ласка, проконсультуйтеся з Huawei.